

## Une équipe à votre écoute

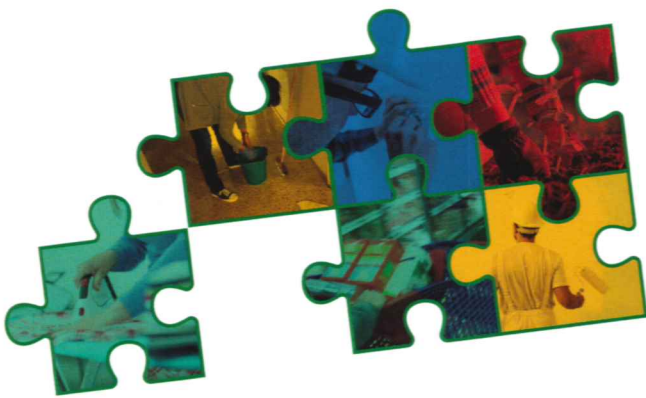
- **Maryse** - Directrice
- **Catherine** - Directrice adjointe
- **Patricia** - Chargée de mise à disposition
- **Samanta** - Conseillère en insertion socio-professionnelle
- **Sabine** - Comptable
- **Christelle** - Chargée de développement économique et partenarial
- **Sylvie** - Chargée d'accueil
- **Mouâd** - Chargé de mise à disposition
- **Muriel** - Chargée de mise à disposition



Association Intermédiaire  
de Travail Transitoire  
du Plateau Picard

## NOS SERVICES AUX PROFESSIONNELS

Nettoyage de locaux,  
Manœuvre, Manutention,  
Travaux agricoles, Agent de voirie,  
Entretien des espaces verts,  
Travaux du bâtiment, ATSEM,  
Aide secrétariat, Aide en cuisine,  
Boîtage, ...



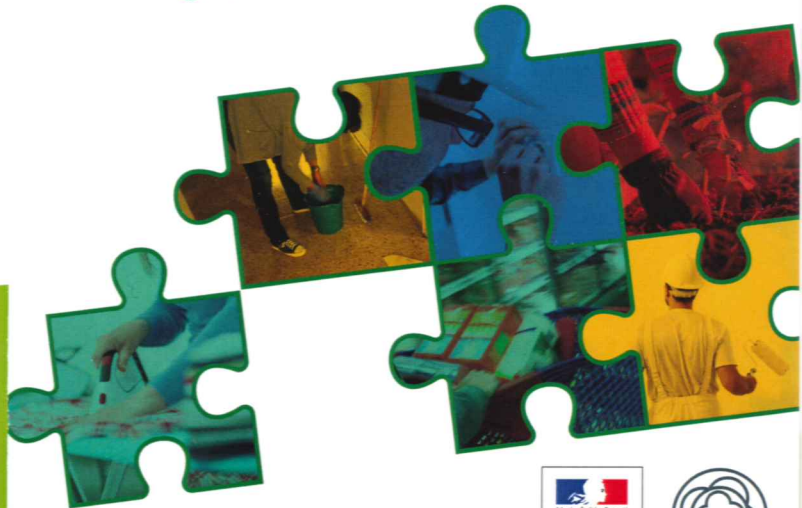
**Réactivité - Simplicité - Proximité**

**Contactez-nous !**

**A.I.T.T. du Plateau Picard**

62 rue de Paris - 60130 Saint-Just-en-Chaussée  
Tél. : **03 44 78 46 98** - Mail : [aittpp@wanadoo.fr](mailto:aittpp@wanadoo.fr)

N° déclaratif SAP 348002536



## Notre Engagement

### Rapidité :

Nous pouvons vous trouver la personne disponible rapidement. Un contrat de mise à disposition est signé dès le début de la mission.

### Flexibilité :

Un simple appel. Pas de contrainte de durée ni d'obligation de fréquence.

### Simplicité :

Aucune formalité ne vous incombe. Toutes les démarches sont assurées par l'Association Intermédiaire, à savoir :

- Déclaration d'embauche
- Fiche de paie, versement des cotisations
- Certificat de travail, attestation Pôle Emploi...

Une facture vous sera adressée à la suite de la mission.

### Exonérations :

Pas de TVA, Pas de frais de gestion  
Une adhésion annuelle

**En utilisant nos services vous contribuez à notre mission pour une économie solidaire.**

## Qui peut faire appel à nos services ?

- Collectivités
- Hôpitaux
- Associations
- Mutuelles
- Entreprises
- Professions libérales
- Commerçants
- Exploitants agricoles
- Artisans, etc...

## Ils nous font Confiance

### Rejoignez les utilisateurs qui nous font confiance depuis 1987.

- KALCO (Artisan)
- OFFICE B (Agence Immobilière)
- ETOUY (Mairie)
- AUBIN (Entreprise)
- SAS AU REFUGE DES 3 OURS (Gîte)
- SAS CHAMEREAU (Entreprise)
- FAMILLES RURALES LIEUVILLERS (Association)
- FITZ JAMES (Mairie)
- COIVREL (Mairie)
- EARL DESMET MANSART (Exploitation agricole)
- ...

**L'Association Intermédiaire est votre partenaire privilégié pour palier à un surcroît d'activité, un manque de personnel, les remplacements pendant les congés...**